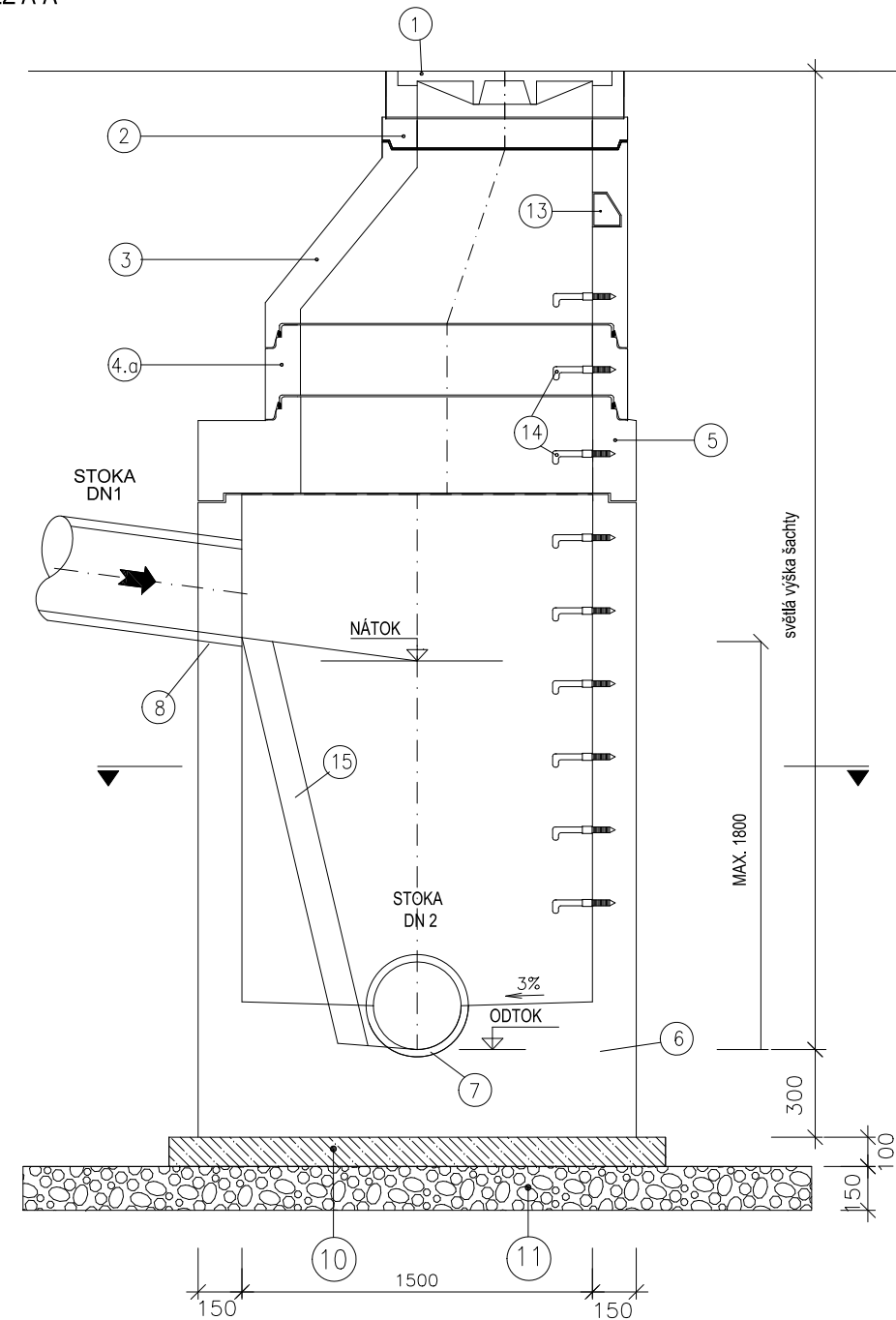
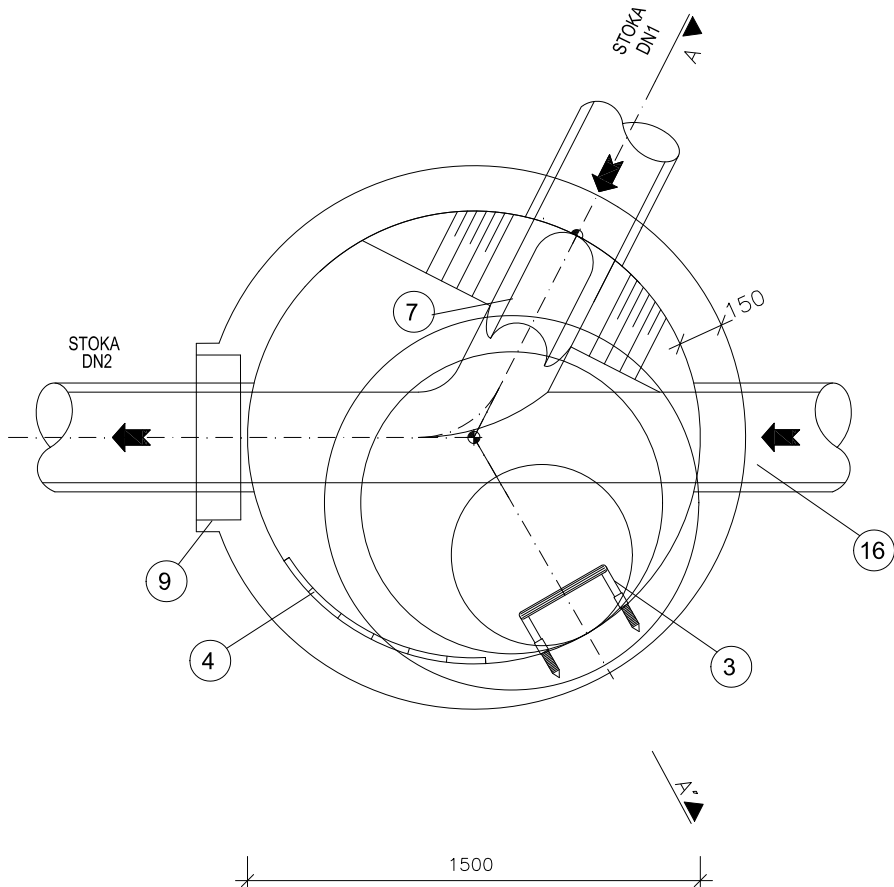


SPÁDIŠTNÍ ŠACHTA NA POTRUBÍ DO DN 600

ŘEZ A-A



ŘEZ B-B'



Legenda:

- Šachtový poklop z tvárné litiny, stavební výška h1 = 160 mm (pro tř. D400 v pojižděných plochách) a 125mm (pro tř. B125 v nepevných plochách)
- Vyrovňovací prstence DN 625 dle DIN 4034.1 stavební výšky 40, 60, 80, 100 a 120 mm
- Přechodová skruž DN 1000/625 dle DIN 4034.1 stavební výšky 580 mm
- a Skruže světlého průměru DN 1000 dle DIN 4034.1 stavební výšky 250, 500 a 1000 mm.
- b Skruže světlého průměru DN 1500 dle DIN 4034.1 stavební výšky 500 a 1000 mm.  
Skruže budou vyloženy čedičovými segmenty v rozsahu 90° na straně přítoku. Zbývající vnitřní povrch skruží bude opatřen vhodným ochranným nátěrem.
- Přechodová deska DN 1500/1000 dle DIN 4034.1 stavební výšky 250 mm
- Šachtové dno prefabrikované světlého průměru DN 1500 dle DIN 4034.1 stavebních výšek 1585 a 1835 mm. Šachtové dno bude mít nárazovou stěnu z čedičových segmentů 180 mm. Zbývající vnitřní povrch prefabrikovaného dna bude opatřen vhodným ochranným nátěrem. Podesta bude z čedičových segmentů s protiskluzovou úpravou.
- Čedičový půllžábek výšky 1/2 DN
- Šachtová vložka nebo zkrácená trouba s hrdlem - dle materiálu potrubí
- Tvrzený beton C30/37 XA1
- Podkladní beton C12/15 tloušťky 100 mm
- Hutněný šterkopiskový podsyp tloušťky 150 mm
- Neobsazeno
- Kapové stupadlo
- Ocel. stupadlo s PE povlakem
- Kameninový půllžábek
- Možnost napojení přípojky

Poznámka:

- V přechodové skruži bude jedno stupadlo kapové a ocel. stupadlo s PE povlakem se zkrácenou délkou
- Položka č. 3 může být v závislosti na hloubce šachty nahrazena zákrytovou deskou DN 1000/625 dle DIN 4034.1 stavební výšky 180 mm.
- Všechny revizní šachty a spadiště budou mít nad přechodovodu skruží min. jeden vyrovnávací prsteneček
- Maximální dimenze nátokového potrubí DN 300
- Při vrtání otvorů na místě ponechat vždy rezervu

01/2016						
INVESTOR		PROJEKTANT STAVBY		ČÍSLO PARÉ	AUTORIZAČNÍ RAZÍTKO	
Město Moravský Krumlov nám. Klášterní 125 672 11 Moravský Krumlov		AC — projekt, Stavocentrum, Dobšická 12, Znojmo, tel. 515244139				
DOKUMENTACE K VODOPRÁVNÍMU ŘÍZENÍ						
HIP:	Ing. Petr Pokorný		Vypracoval:	Petr Kuchařík		PROJEKTANT ČÁSTI PD
Zodp. projektant:	Ing. Petr Pokorný		Kontrola:	Ing. Petr Pokorný	 VODOHOSPODÁŘSKÁ A STAVEBNÍ PROJEKCE U DOMOVINY 5, 669 00 ZNOJMO tel. fax. : +420 515 244 192, e-mail: info@aquaprojekt.cz	
Místo stavby:	MORAVSKÝ KRUMLOV					
Kraj:	JIHOMORAVSKÝ					
Katastrální území:	MORAVSKÝ KRUMLOV					
Název stavby:	MORAVSKÝ KRUMLOV - Na Kačence					
Stavební objekt:	SO 03 - VODOVODNÍ ŘAD SO 04 - DEŠŤOVÁ A SPLAŠKOVÁ KANALIZACE				Formát: 2 x A4	
Obsah:	SPÁDIŠTNÍ ŠACHTA				Datum: 01/2016	
					Stupeň: DSR	
					Číslo zakázky: 201602	
					Měřítko :	
					21	